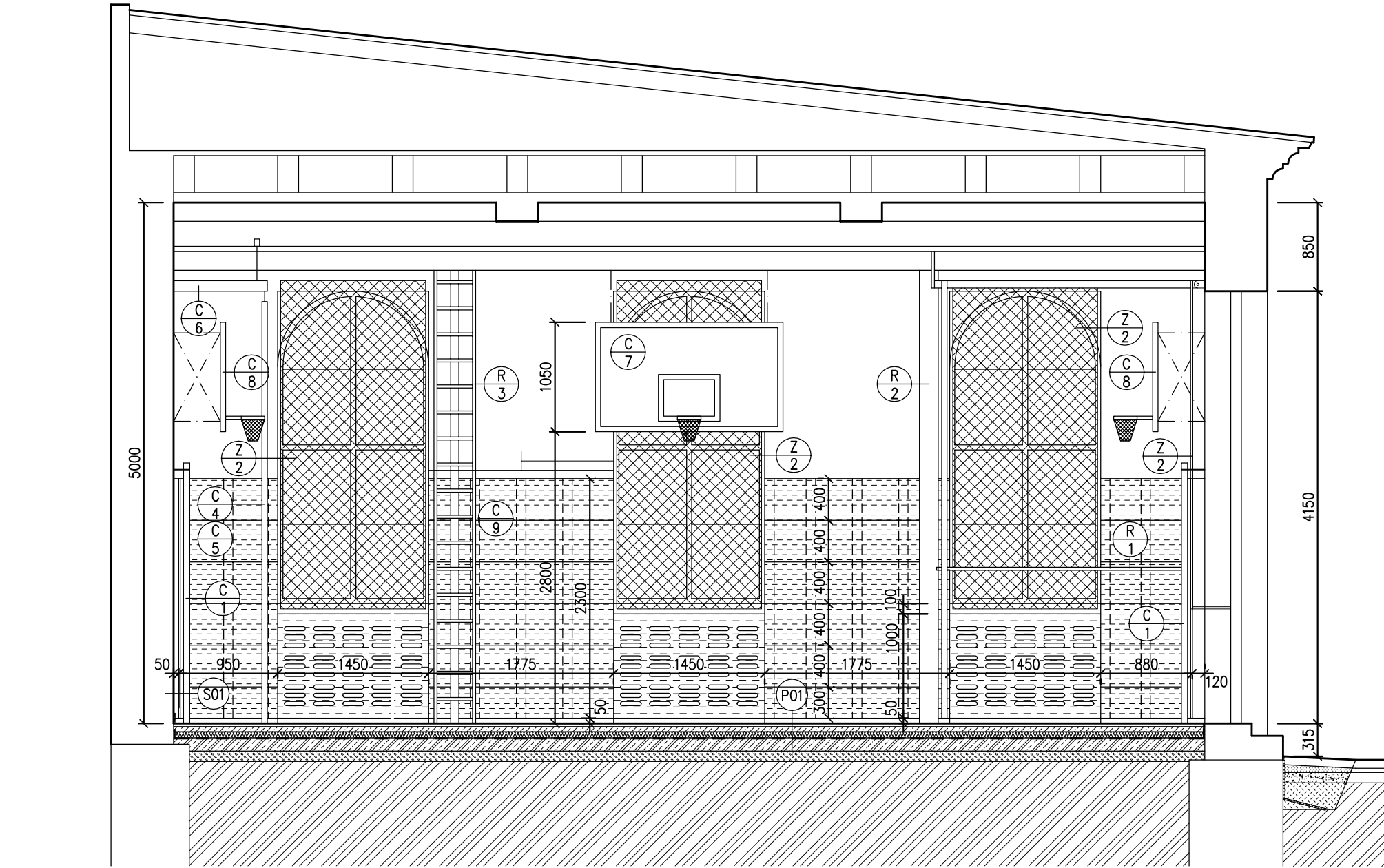
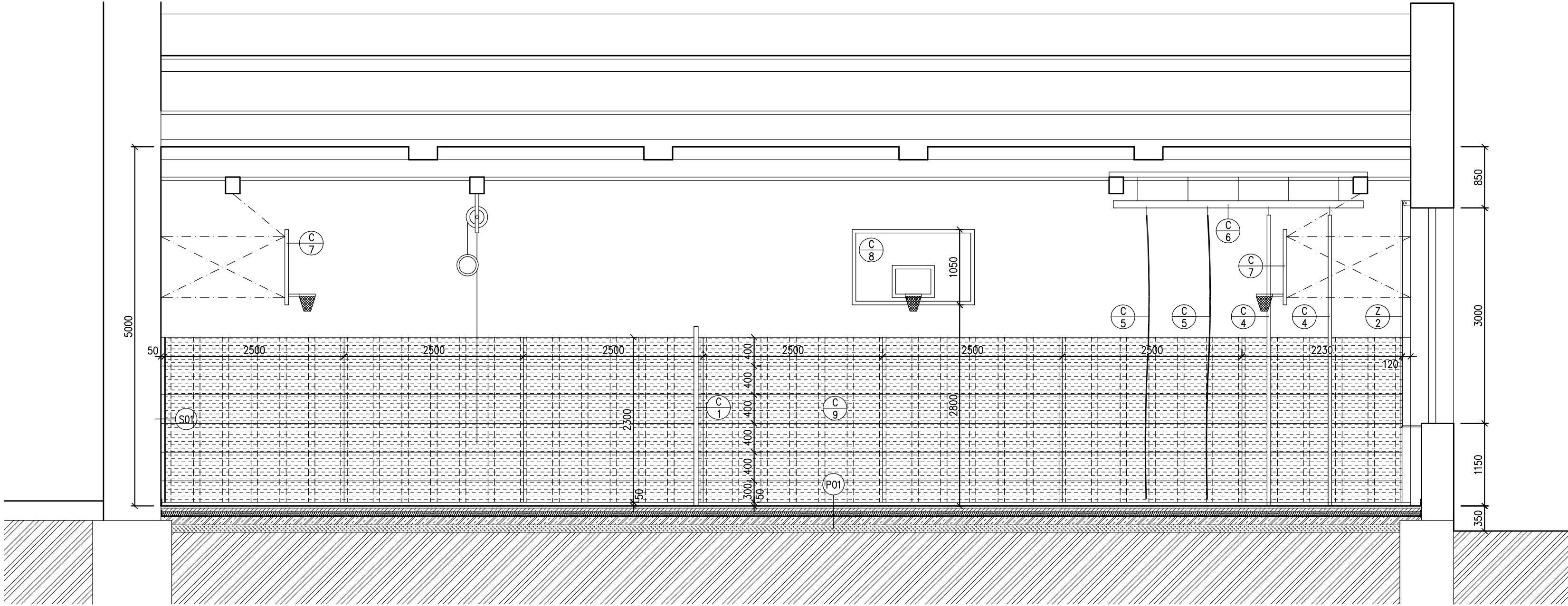


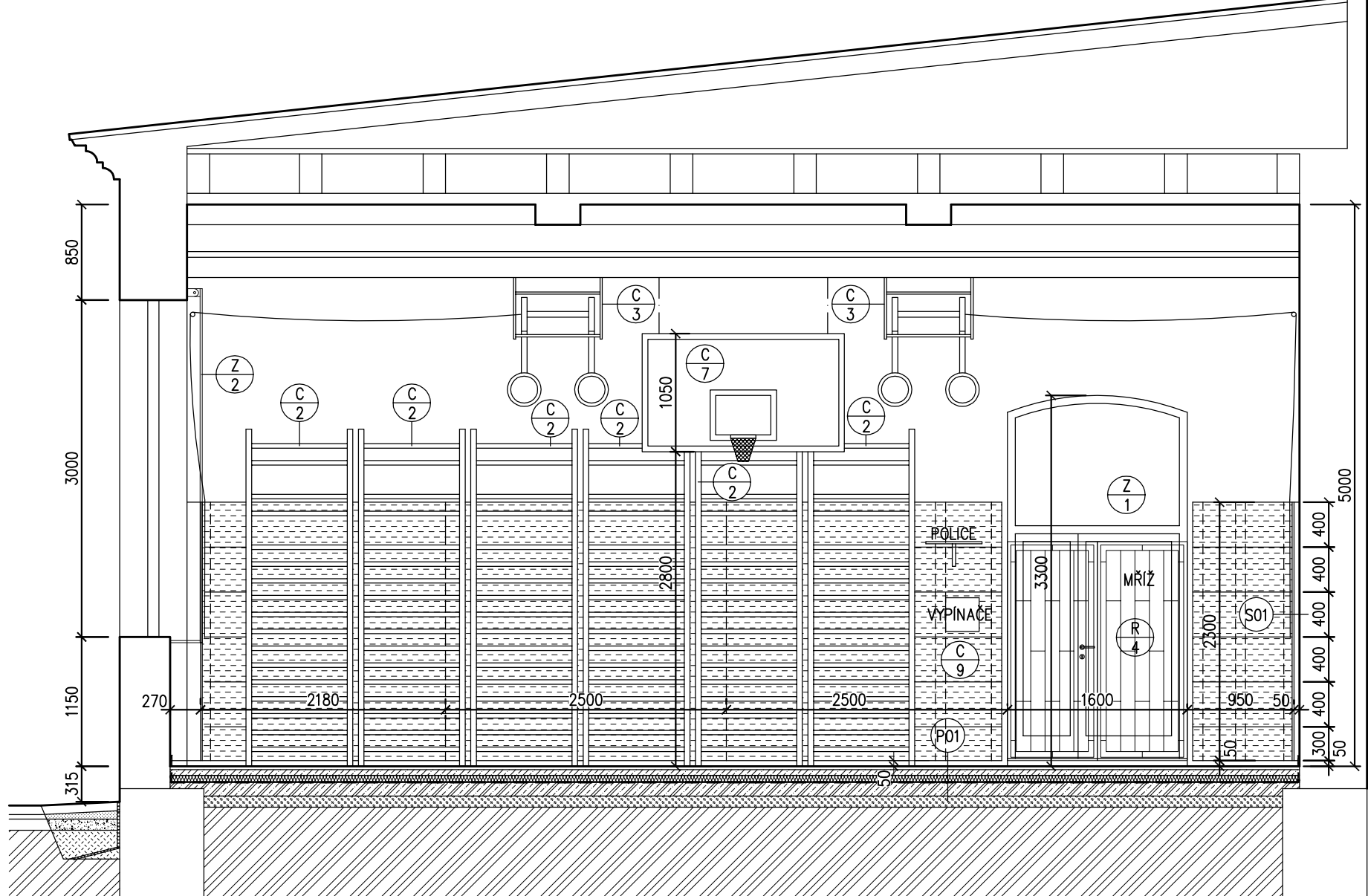
ŘEZ 1-1



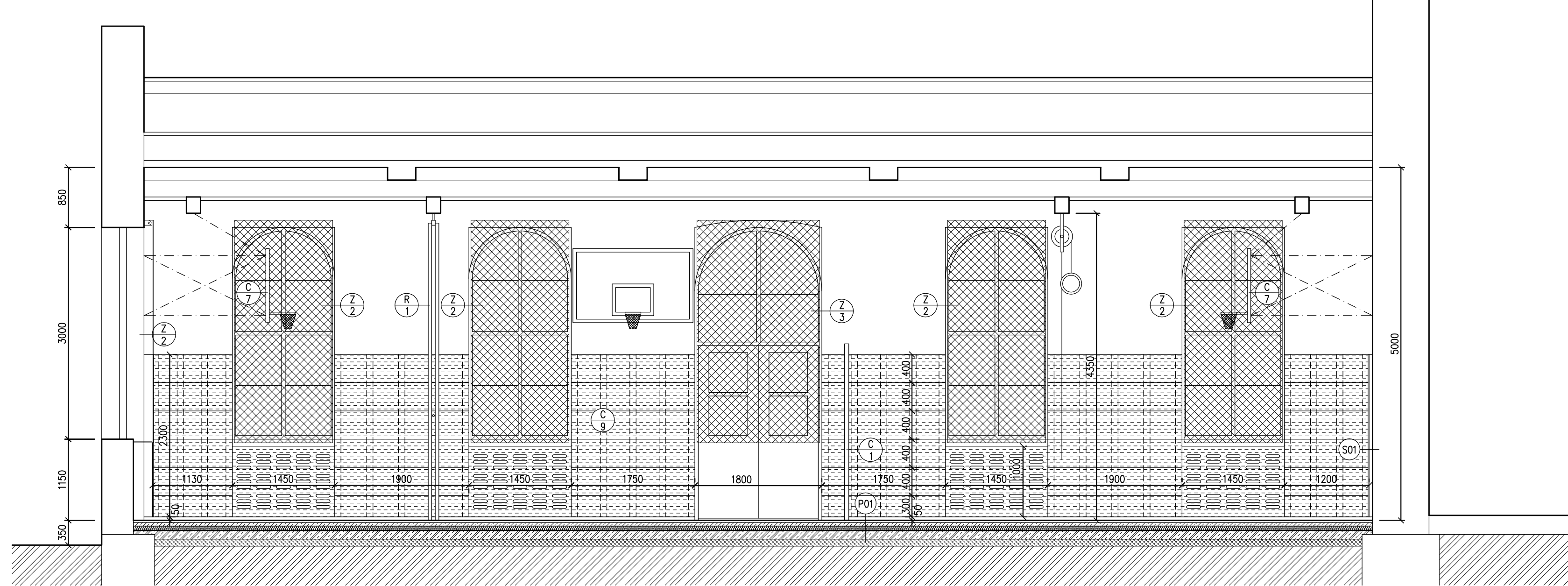
ŘEZ 3-3



ŘEZ 2-2



ŘEZ 4-4



Skladby konstrukcí

P01	–	Třílamelová dřevěná podlaha (dub) s tlumící vrstvou určená pro sportovní účely s tlumící funkcí.	30mm
	–	PE fólie – přesah 200mm, spáry přelepeny systémovou páskou	
	–	Litý cementový potěr – samonivelační (nerovnost max. +- 2mm na dvou metrech) včetně ochranného postříku	50mm
	–	PE fólie – přesah 200mm, spáry přelepeny systémovou páskou	
	–	Teplná izolace z EPS 150S	60mm
	–	Bitumenová stěrková hydroizolace (alt. SBS modifikovaný asfaltový pás) plnicí zároveň funkcí izolace proti radonu	4–5mm
	–	Penetrační nátěr	
	–	Podkladní betonová deska (beton C16/20)	120mm
	–	vyztužená KARI sítí 150/150/6	
	–	Hutněný šterkopískový podsyp, Edef,02 >40MPa	100mm
S01	–	Celobuková překližka tl.15mm	15mm
	–	základní rozměr desky 2500x400mm	
	–	Svislé smrkové latě 90/50 á 400–500mm	50mm
	–	vzduchová mezera	
	–	Stávající rezné zdívo – fixace plinoplošně sanačním cementovým špricem	20mm
S02	–	Celobuková překližka tl.15mm	15mm
	–	Svislé smrkové hranoly 90/120 á 400mm	120mm
	–	vzduchová mezera + rozvody UT	
	–	Stávající rezné zdívo – fixace plinoplošně sanačním cementovým špricem	20mm

Výpis prvků tělocvičny

viz výkres č.03 Půdorys – nový stav

Poznámka:

- výkres nenahrazuje výrobní dokumentaci, tuto předloží dodavatel před realizací ke schválení projektantovi
- výšková úroveň nové podlahy bude totožná s podlahou stávající
- členění obkladu a jeho podkladního roštu kresleno pouze orientačně, přesné členění bude řešeno ve výrobní dokumentaci dodavatele po přesném zaměření
- tělocvična bude po provedení všech prací vymalována
- veškerá montáž cvičebního náčiní bude provedena firmou s patřičným oprávněním
- při realizaci je nutná spolupráce a koordinace se sanačními pracemi
- sanace zdiva pomocí injektáže bude provedena po celém obvodu tělocvičny
- veškeré rozměry je nutno prověřit přímo na stavbě dle skutečného stavu
- otopná tělesa budou před opětovnou montáží opatřena vhodným nátěrem na otopná tělesa
- stávající rozvody UT budou do v.2400 mm nad podlahou skryty za novým dřevěným obkladem
- součástí projektu je i napuštění a vypuštění otopné soustavy
- kotevní prvky pro cvičební náčiní je nutno dilatovat od náslapné vrstvy !!!
- v prostoru tělocvičny budou vyměněny stávající svítidla
- v prostoru tělocvičny budou vyměněny stávající slaboproudé koncové prvky – školní zvonek, reproduktor školního rozhlasu, dveřní zvonek. Všechny prvky budou opatřeny kovovou krycí mřížkou.

Revize	Datum	Jméno	Popis revize
01	06/2015	Ing. Pavel Matonoha	Změna skladby podlahy
02	02/2016	Ing. Pavel Matonoha	Změna skladby podlahy

ZODPOVĚDNÝ PROJEKTANT		Ing. arch. Pavel Pekár ulice Čoupkových 4, 624 00 Brno gsm : +420 606 268 954 email: pekar@pparchitects.cz		RAZÍTKO, PODPIS
STAVEBNÍK		Statutární město Brno, Městská část Brno-střed Dominikánská 2, 601 69 Brno		
PROJEKTANT		P.P. Architects s.r.o. Horova 38b, 616 00 Brno		
NÁZEV AKCE		ZŠ A MŠ BRNO, HUSOVA 17 REKONSTRUKCE TĚLOCVIČNY		
PROJEKTOVÁ ČÁST		D.1 DOKUMENTACE STAVEBNÍHO NEBO INŽENÝRSKÉHO OBJEKTU		DATUM STUPEŇ ČÍSLO PARÉ
				02/2016 ZDS
ARCHITEKTONICKO - STAVEBNÍ ŘEŠENÍ		OZN. OBJEKTU	OZN. PROJ. ČÁSTI	
ZPRACOVATEL ČÁSTI		SO-01	D.1.1	
VYPRACOVAL		MĚŘÍTKO	ČÍSLO VÝKRESU	
NÁZEV VÝKRESU		1:50	04-R02	
		Řezopohledy		